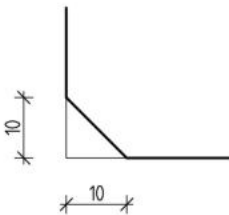


VIDITELNÉ HRANY PRVKŮ SRAZIT LIŠTOU



MONOLITICKÉ KONSTRUKCE  
ŘIMSY BETON C30/37-XF4, XD3-CI 0,20 – Dmax 16-S3

MONOLITICKÉ KONSTRUKCE  
STĚNY BETON C30/37-XC4, XF3-CI 0,20 – Dmax 16-S3

MONOLITICKÉ KONSTRUKCE  
ZÁKLAD BETON C30/37-XC2, XF3-CI 0,20 – Dmax 16-S3

SVISLÉ ŽELEZOBETONOVÉ KONSTRUKCE POD DESKOU  
V KONTAKTU S DESKOU

ŽELEZOBETONOVÉ KONSTRUKCE V ŘEZU

ŽELEZOBETONOVÉ KONSTRUKCE PATRA NAD

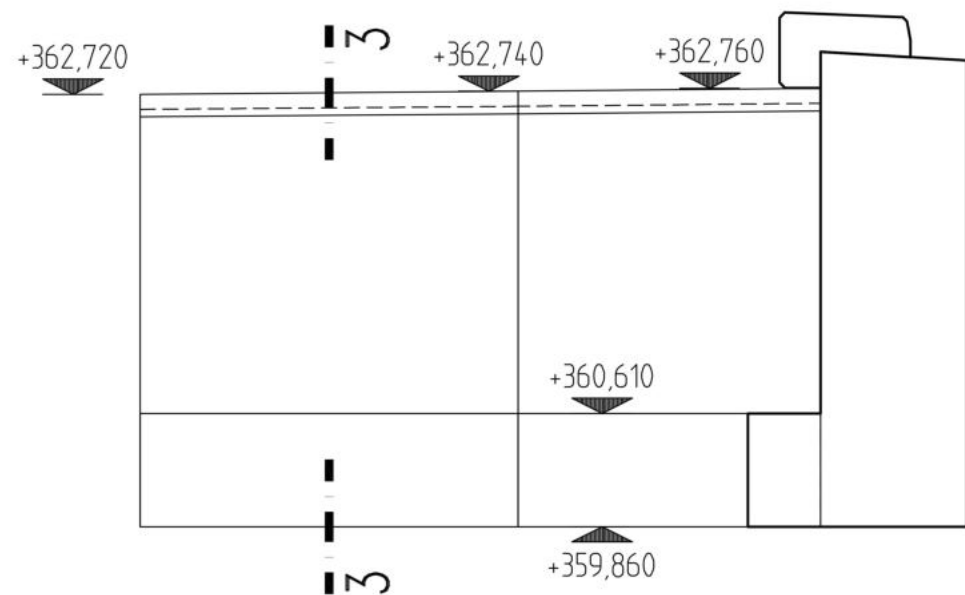
STRANA POZDĚJI BETONOVANÁ  
PRACOVNÍ SPÁRA  
STRANA DŘÍVE BETONOVANÁ

VÝROBA BETONU A PROVÁDĚNÍ KONSTRUKCE  
PODLE ČSN EN 206-1, ČSN P ENV 13670-1  
TŘÍDA TOLERANCÍ 1, KONTROLNÍ TŘÍDA 2  
NÁRŮST PEVNOSTI BETONU VELMI POMALÝ

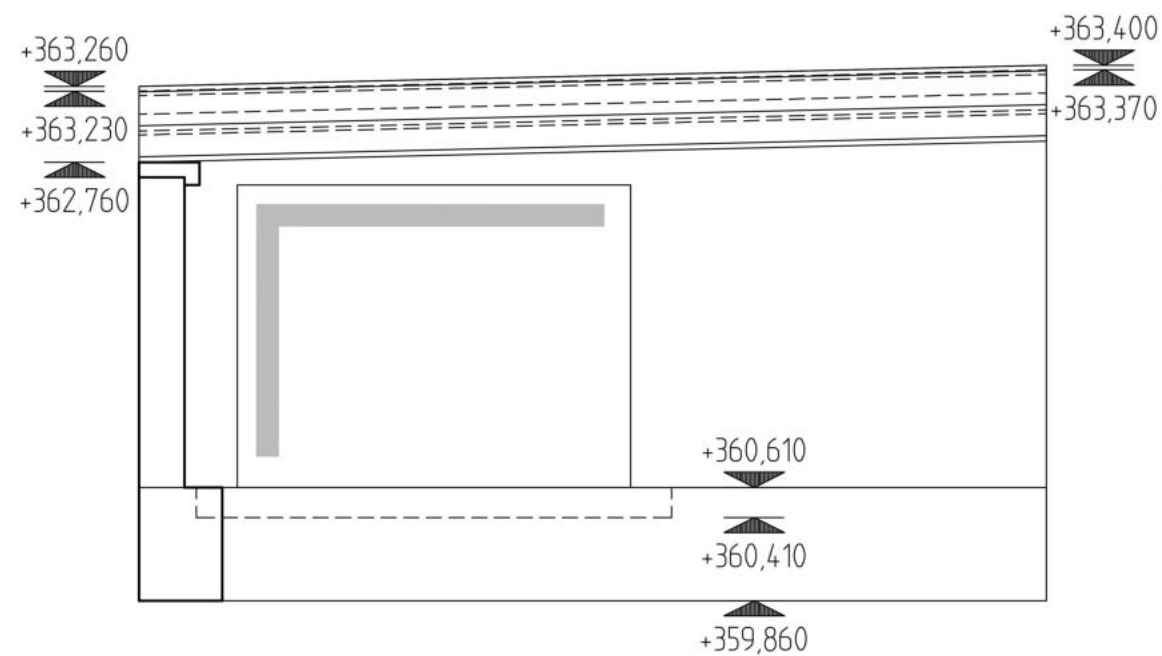
- PŘI UKLÁDÁNÍ BETONU JE TŘEBA DBÁT NA ŘÁDNÉ VIBROVÁNÍ A OŠETŘOVÁNÍ BETONU
- PROSTUPY PRO ODVOD VODY DO Ø150mm LZE PROVÁDĚT PO KONZULTACI POZICE DODATEČNĚ VÝVRTEM

ŽELEZOBETONOVÉ KONSTRUKCE MUSÍ BÝT PO BETONÁŽI ŘÁDNĚ OŠETŘOVÁNA KROPENÍM Z DŮVODU  
OMEZENÍ POČÁTEČNÍCH OBJEMOVÝCH ZMĚN A TÍM I TRHLIN

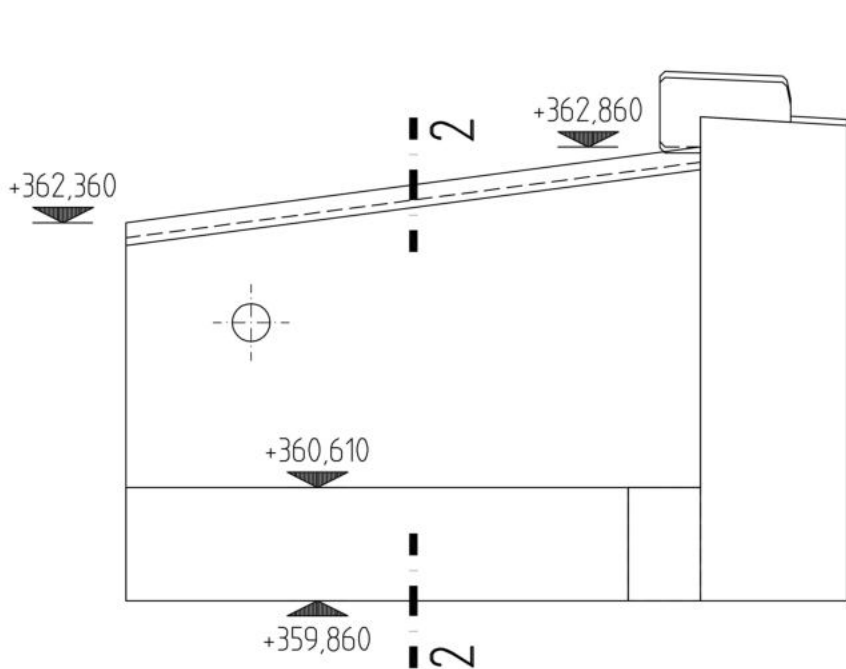
VTOK  
STĚNA W105 STĚNA W104



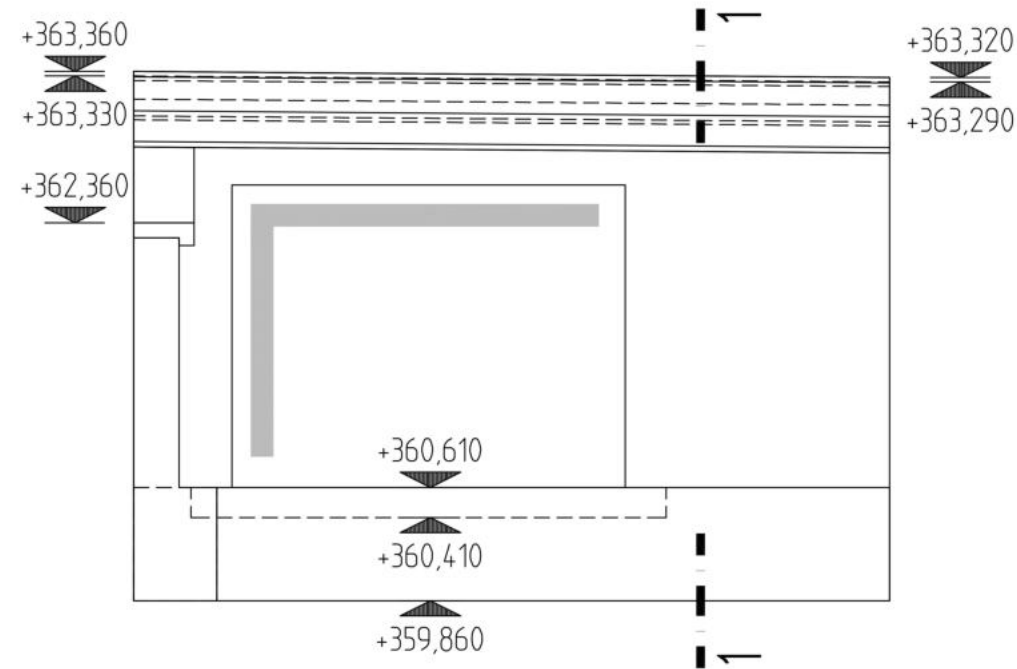
STĚNA W103



VÝTOK  
STĚNA W102



STĚNA W101



Tato projektová dokumentace je majetkem firmy INPROS F-M s.r.o. a nesmí být kopírována ani dále publikována bez souhlasu vlastníka.

<b>inpros</b> F-M 28. října 1630 28.01 Frydek-Místek IČ: 254401281 M: +420 558 438 710 E: info@inprosfm.cz www.inprosfm.cz	Investor Město Nový Jičín Masarykovo nám. 1/1, 741 01	Místo stavby k.ú. Straník	Autor HIP		
			Zodp. projektant Ing. Martin Fusek		
Stavba <b>PROPUSTEK U DOMU Č.P. 86 K.Ú. STRANÍK</b>	Datum srpen 2020	Výpracoval Ing. Ema Průschlová		8 x A4	
			Stupeň DPS		
Objekt: Název <b>VÝKRES TVARU OPĚRNÝCH STĚN</b>	Č. zakázky 20/081	Část D.1.2 Stavebně konstrukční řešení			
			Měřítko 1:50	Výkres č. D.1.1.101.2.03	Revize